

**mafelli**  
creating excellence



Seghetto alternativo  
P1 cc

# Il seghetto alternativo P1 cc: Quando la precisione è la misura di tutte le cose.

## STABILITÀ PER UN'ELEVATA PRECISIONE



Grazie al baricentro basso e al piano di appoggio eccezionalmente stabile e largo, il seghetto P1 cc poggia in modo perfettamente perpendicolare al pezzo da lavorare: Un indicatore per la massima precisione e per lavorare in modo particolarmente confortevole.

## MANEGGIO MIGLIORE



La struttura ergonomica del P1 cc e gli appoggi in softgrip garantiscono una presa perfettamente salda e una conduzione ottimale anche in posizioni di lavoro difficili.



A volte è necessario mettere in discussione ciò che è stato comprovato, affinché si possa creare qualcosa migliore. Il risultato è un seghetto alternativo che definisce standard completamente nuovi in termini di precisione, potenza e comfort. Creato per tutti coloro che richiedono esigenze senza compromessi dal loro lavoro. Fatto per te.

#### LAMA DA TAGLIO *CUnex W1*



L'esclusiva lama da taglio di precisione **CUnex W1** consente tagli di precisione unici nel loro genere, grazie alla sua struttura a doppio strato a forma di cuneo.

#### SERRAGGIO DELLA LAMA *CUmax*



Con la molla che esercita sul sistema brevettato **CUmax**, la lama viene fissata saldamente nell'alloggiamento. Grazie a ciò non si crea nessun calore d'attrito, lame da taglio deformate non esistono più.

#### PERFETTA CON BARRA GUIDA

Se diventa necessario eseguire tagli perfettamente rettilinei e guidati, il P1 cc può essere utilizzato insieme al sistema di guide F.

# Il P1 cc: Tutto ciò che rende un seghetto alternativo perfetto.

## TAGLI OBLIQUI PRECISI

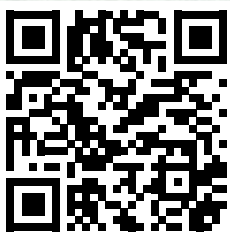
Con la piastra inclinabile separata sono possibili, senza compromessi, tagli obliqui precisi fino a  $\pm 45^\circ$ .

### Semplicissimo:

Sbloccare il sistema a serraggio rapido, rimuovere il piano di appoggio, inserire la piastra inclinabile e serrarla. Poi scegliere l'angolazione, fissare e segare. Se si necessita dell'angolo opposto, girare semplicemente la piastra base di  $180^\circ$ .



## Clicca qui per i tutorial:



<https://p1cc.mafell.de/it/#tutorials>

## BATTUTA PARALLELA CON FUNZIONE QUADRUPLA

Un accessorio, molte applicazioni: La battuta parallela non solo assicura tagli dritti, bensì può essere utilizzata anche per la stabilizzazione quando si lavora in prossimità dei bordi. Quando si lavora con guida, la battuta viene semplicemente girata e serve come alloggiamento per il sistema di guide F. Ciò mantiene il numero di accessori gestibile.



Battuta parallela



Appoggio aggiuntivo/Stabilizzazione



Adattatore delle barre guida



Funzione a compasso



La sua vasta gamma di accessori speciali rende il P1 cc insuperabilmente versatile. Con le lame giuste è in grado di lavorare legno, laminato, plastica, metallo, legno con residui metallici, ma anche gesso, trespa (pannelli stratificati) ed eternit (fibrocemento). Un altro vantaggio: dispositivo taglio circolare, battuta parallela e adattatore delle barre guida sono riuniti in un unico e raffinato accessorio.

#### SEGARE CON BARRA GUIDA



Servendosi della barra guida è possibile realizzare tagli precisi dritti.

#### Semplicissimo:

A scelta, il P1 cc può scorrere accanto alla barra guida, con la scanalatura sulla guida (protezione superficiale) o con l'adattatore sulla guida. In questo modo, p.e., per ritagli di pannelli di lavoro si necessita di una sola sega.

#### SEGARE A COMPASSO

Con il seghetto P1 cc è possibile segare facilmente raggi per lattine con cavità da 68 mm o faretti da incasso.

#### Semplicissimo:

Per prima praticare due fori da 8 mm ad una distanza di 34 mm. Infine infilare il perno a compasso nel piano di appoggio, mettere la lama **CUnex** W1 e il perno nei fori e segare il cerchio – fatto.



#### SEGARE ALL'INDIETRO

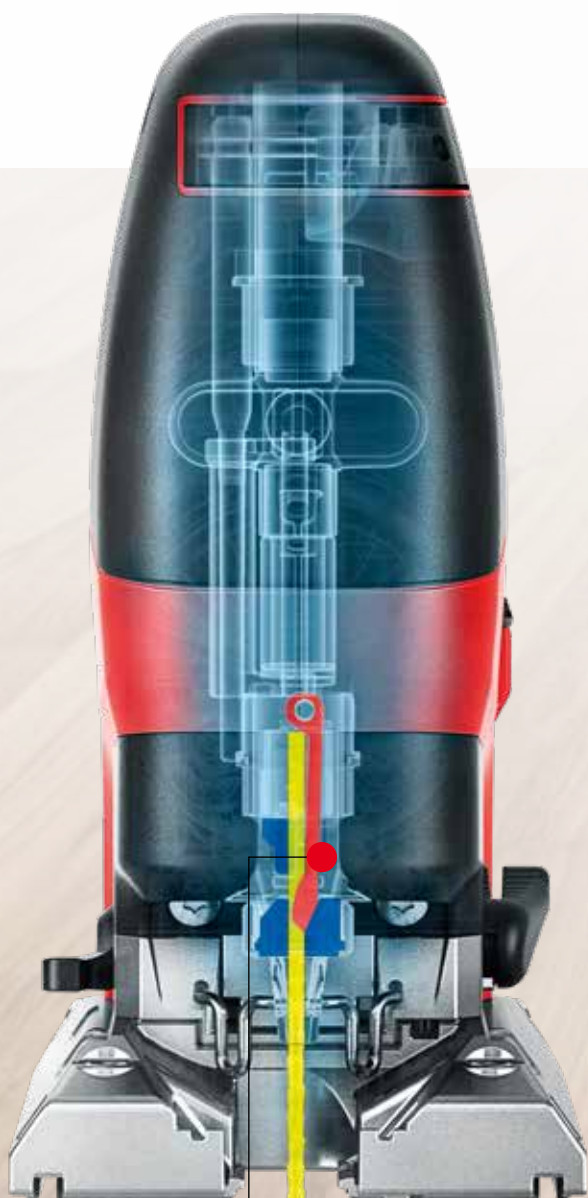
Segando all'indietro vi consente di lavorare comodamente vicino ai bordi.

#### Semplicissimo:

Sbloccare la lama da taglio, estrarla, girarla e reinserirla – fatto. In questo modo il seghetto P1 cc si lascia utilizzare sempre in modo ottimale, indipendentemente dalla direzione di taglio.



Tutto è a favore del P1 cc.  
Qui vi indichiamo le migliori ragioni.



#### SERRAGGIO DELLA LAMA *CUMax*



Il cuore del seghetto P1 cc è il serraggio brevettato della lama *CUMax*. Con questo la lama da taglio viene fissata saldamente nell'alloggiamento – ciò è anche la chiave per una precisione incomparabile. Il sistema a moto pendolare integrato nell'ingranaggio lavora senza ganasce guida e rotella pressante alla lama da taglio. Con ciò, le lame deformate dal calore d'attrito appartengono alla storia.

**Funzionamento in dettaglio:** Una molla esercita la pressione in senso verticale direttamente su un cuneo (rosso), con il quale la lama da taglio (giallo) viene pressata in una forma geometrica. Il cuneo è autobloccante e si lascia sbloccare solo dalla leva di serraggio.

#### PROTEZIONE ANTI-ESTRAZIONE INTELLIGENTE

La protezione anti-estrazione sotto carico con puntatore strappo può essere incisa singolarmente su ogni lama. Questo crea le condizioni ottimali e garantisce tagli senza strappi.



L'innovativo portalama **CUmax**, il piano di appoggio altamente preciso con superfici d'accoppiamento fresate e la lama di precisione **MAFELL CUnex** - tutti perseguono un unico obiettivo: tagli precisi ad angolo retto. E grazie al principio Venturi integrato nel piano di appoggio, la vista sulla lama è sempre libera.

#### SOSTITUZIONE DELLA LAMA DA TAGLIO SENZA UTENSILI

Per cambiare la lama da taglio, sbloccare semplicemente la leva di serraggio. Poi la lama da taglio può essere rimossa o fissata comodamente con una sola mano.



Clicca qui per i tutorial:



<https://p1cc.mafell.de/it/#tutorials>



#### CUprex MOTORE



Poiché la precisione è anche una questione di potenza, il motore **CUprex Compact** con i suoi 900 watt e una sofisticata elettronica digitale per la potenza garantisce un alto numero di giri costante. Anche nei tagli di maggiore profondità. Durante ciò, il seghetto P1 cc con lame da taglio MAFELL realizza profondità di taglio da 64 fino a 114 millimetri.

#### PIANO DI APPOGGIO STABILE



Il piano di appoggio con il suo attacco a chiusura rapida è sempre collegato al 100 % ad angolo retto al seghetto alternativo. La grande superficie di appoggio semplifica il lavoro quando si hanno piccole distanze dagli angoli e dai bordi.

#### ASPIRAZIONE INNOVATIVA



Grazie al principio Venturi, il canale di aspirazione integrato nel piano di appoggio garantisce un'eccellente aspirazione direttamente sulla lama da taglio. La fessura viene soffiata libera da un lato e aspirata dal lato opposto. In questo modo la tracciatura rimane libera di trucioli ed è sempre ben visibile anche senza aspiratore collegato.

# Dati tecnici e accessori



## Seghetto alternativo P1 cc

### Dati tecnici

<b>Tensione</b>	230 V
<b>Potenza assorbita</b>	900 W
<b>Corse a vuoto</b>	800–3000 1/min
<b>Alzata</b>	26 mm
<b>Peso</b>	2,5 kg

### Codice

**917103 |**  
**Seghetto alternativo P1 cc nella confezione MaxiMAX in MAFELL-MAX**

### La fornitura comprende

3 Lame per seghetto **CUnex** W1; W2; W+P2  
1 Battuta parallela P1-PA  
1 Piastra di supporto P1-GP  
1 Bocchetta di aspirazione P1-AS  
1 Deflettore trucioli P1-SA  
1 Protezione antisceggiatura P1-SSP1-SS  
1 Elemento scorrevole P1-G  
1 Cavo di alimentazione 4 m



## MAFELL T-MAX

Ogni progetto ha le sue sfide speciali. E' bene che tu sia adeguatamente preparato per loro. Con gli accessori speciali MAFELL per la P1 cc si ottiene sempre un taglio perfetto.



**Barra guida F**

Denominazione	Lunghezza in m
F 80	0,80m
F 110	1,10m
F 160	1,60m
F 210	2,10m
F 310	3,10m



**Sistema di fissaggio sottovuoto**

Codice	Denominazione
<b>204380</b>	<b>Aerofix F-AFU 1</b>
<b>204381</b>	con barra, adattatore per sopra e sotto, tubo flessibile
<b>204365</b>	
<b>204382</b>	<b>Tubo flessibile FXS L</b>
<b>204383</b>	Fino a lunghezza 3,2m

Codice **204770**

Codice **205276**



**Battuta angolare F-WA**

Codice **205357**



**Housse de transport**

**Borsa per barra guida TZ-FST1600**  
für Führungsschienen  
bis 1,6m Länge

Réf. **095257**

**Lot housse de transport**  
2 x F 160 + F-VS + 2 x F-SZ  
+ sac de transport

Réf. **209592**

**Lot housse de transport**  
F 80 + F 160 + F-WA + F-VS + 2 x F-SZ  
+ housse de transport

Réf. **209591**



**Giunto F-VS**

per collegare due barre guida

Codice **204363**



**Cappuccio F-EK**

2 pezzi

Codice **205400**



**Protezione antisceggia F-SS 3,4M**

lunghezza 3,4 m

Codice **204375**



**Profilo in gomma F-HP 6,8M**

lunghezza 3,4 m

Codice **204376**



**Morsetto F-SZC 180**

2 pezzi, per il fissaggio della guida al pezzo di lavorazione

Codice **093868**

# Accessori e programma lame



**Assortimento 3**

4 x W2, W5, W7, W8  
2 x **CUnex** W1

Codice: **093866**



**Piastra inclinabile**

Inclinabile fino a 45°

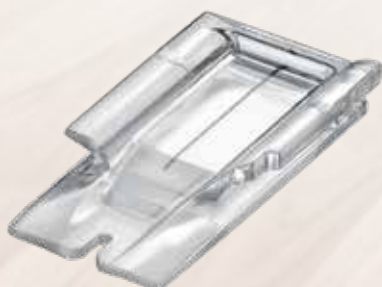
Codice: **205446**



**Battuta parallela P-PA**

con funzione quadrupla, con dispositivo tagli circolari

Codice: **205448**



**Protezione antischeggiatura P-SS**

5 pezzi

Codice: **205447**

# Il programma lame per P1 cc.

## Descrizione/Caratteristiche

**CUnex SSB-W1** Codice art. 093838



Preciso · Dritto · Veloce · Curvo · 90° · Guida · Longlife

**SSB-W2** Codice art. 093840



Grosso · Dritto · Veloce · Immersione · 90°

**SSB-W3** Codice art. 093842



Grosso · Dritto · Veloce

**SSB-W5** Codice art. 093844



Pulito · Dritto · Veloce · Immersione

**SSB-W6** Codice art. 093846



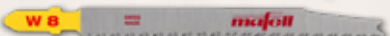
Fino · Pulito · Dritto · Immersione · Reverse

**SSB-W7** Codice art. 093848



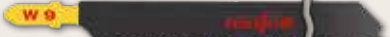
Fino · Pulito · Senza strappi su entrambi i lati · Curvo · Immersione

**SSB-W8** Codice art. 093850



Fino · Pulito · Senza strappi su entrambi i lati · Dritto · Immersione

**SSB-W9** Codice art. 093864



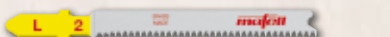
Preciso · Dritto · Profondo

**SSB-WP2** Codice art. 093852



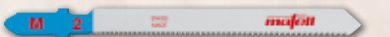
Fino · Pulito · Dritto · Immersione

**SSB-L2** Codice art. 093854



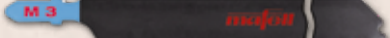
Fino · Pulito · Dritto · Immersione · Longlife

**SSB-M2** Codice art. 093856



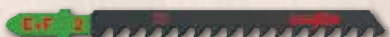
Fino · Pulito · Dritto · Longlife

**SSB-M3** Codice art. 093862



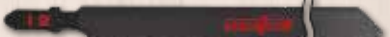
Preciso · Pulito · Profondo · Longlife

**SSB-EF2** Codice art. 093858



Grosso · Longlife

**SSB-I2** Codice art. 093860



Preciso · Pulito · Profondo

Spessore corpo lama (mm)  
Lunghezza zona dentata (mm)  
Divisione denti (mm)  
Spessore materiale (mm)  
Pezzi/confezione  
Legno massiccio  
Materiali in pannello grezzi (pannelli di particelle/compensato)  
Materiali in pannello rivestiti/impiallacciati  
Pannelli laminati/Parquet  
Pannelli in gesso fibrorinforzato  
Lastre in resina melaminica (Trespa, Resopal)  
Cemento-amianto (Eternit...)  
Plastiche morbide  
Acilico/Plexiglass  
Plastiche rinforzate con fibre, GFK  
Metalli non ferrosi/Metalli colorati  
Alluminio  
Sandwich metallico

	Spessore corpo lama (mm)	Lunghezza zona dentata (mm)	Divisione denti (mm)	Spessore materiale (mm)	Pezzi/confezione	Legno massiccio	Materiali in pannello grezzi (pannelli di particelle/compensato)	Materiali in pannello rivestiti/impiallacciati	Pannelli laminati/Parquet	Pannelli in gesso fibrorinforzato	Lastre in resina melaminica (Trespa, Resopal)	Cemento-amianto (Eternit...)	Plastiche morbide	Acilico/Plexiglass	Plastiche rinforzate con fibre, GFK	Metalli non ferrosi/Metalli colorati	Alluminio	Sandwich metallico
CUnex SSB-W1	3,0	75	4,0	≤64	2	X	X											
SSB-W2	1,7	75	4,0	≤64	5	X	X											
SSB-W3	1,7	125	4,0	≤114	5	X	X											
SSB-W5	1,5	90	2-3	79	5	X	X	X										
SSB-W6	1,5	75	2,5	≤64	5	X	X	X										
SSB-W7	1,5	95	2,2	≤64	5	X	X	X										
SSB-W8	1,5	95	2,2	≤64	5	X	X	X										
SSB-W9	1,6	220	4,0	≤190	3	X												X
SSB-WP2	1,5	75	2,7	≤64	5	X	X	X	X		X	X						
SSB-L2	1,3	60	1,7	≤15	5				X									
SSB-M2	1,0	55	1,1-12	≤3	5										X	X	X	
SSB-M3	1,6	220	1,1	≤200	3										X	X	X	X
SSB-EF2	1,2	75	4,3	≤4	1					X	X		X					
SSB-I2	1,6	220	1,1	≤200	3													X

Per sviluppare un utensile migliore per falegnami e carpentieri, noi di MAFELL adottiamo spesso un approccio particolare: cambiamo la nostra prospettiva e ripensiamo completamente l'utensile nelle aree chiave. In questo modo, abbiamo sempre in mente le esigenze future del settore della lavorazione del legno.

Da questo modo di pensare, accoppiato da un'eccellente qualità dei materiali e della lavorazione, emergono continuamente soluzioni sorprendenti. Ad esempio, in termini di funzionalità e facilità d'uso. La nostra esigenza è che non dovete più pensare al vostro utensile mentre state lavorando. Semplicemente perché noi della MAFELL l'abbiamo già fatto abbondantemente e in dettaglio. Dopo tutto, abbiamo un obiettivo comune: il lavoro perfetto. O, in breve:

creating excellence

Il vostro rivenditore MAFELL – il nostro partner commerciale:



**MAFELL AG** · Beffendorfer Straße 4 · 78727 Oberndorf · Germany  
Telefon +49 7423 812-280 · E-Mail [export@mafell.de](mailto:export@mafell.de) · [www.mafell.it](http://www.mafell.it)