

mafelli
creating excellence



Sierra de calar
P1 cc

La sierra de calar P1 cc: Cuando la precisión es la medida de todas las cosas.

ESTABILIDAD PARA UNA ALTA PRECISIÓN



Gracias al bajo centro de gravedad y a la extraordinaria estabilidad y anchura de la placa de base, la P1 cc se apoya de forma segura y perpendicular a la pieza de trabajo: Un indicador para una precisión máxima y comodidad de trabajo.

MEJOR MANEJO



Gracias a su diseño ergonómico y a sus forros blandos la P1 cc está perfectamente posicionada en la mano y se conduce siempre de forma óptima, incluso en posiciones de trabajos difíciles.



A veces hay que cuestionar un sistema eficaz, para crear algo mejor. El resultado es una sierra de calar que establece unos estándares completamente nuevos en términos de precisión, potencia y confort. Hecho para todos aquellos que son exigentes en su trabajo. Hecho para tí.

HOJA DE SIERRA *CUnex* W1



La hoja de sierra de precisión *CUnex* W1 permite, gracias a su diseño de doble capa, con el método de construcción en forma de cuña, cortes excepcionalmente precisos.

CUmax TENSIÓN DE LA HOJA DE SIERRA **CUMax**



Con el sistema patentado de tensado de la hoja de sierra *CUMax* la hoja de sierra queda fijada de forma fija. No hay calor por fricción, hojas de sierra deformadas ya no existen.

PERFECTO CON CARRIL GUÍA

Si se requieren cortes guiados y perfectamente rectos, la P1 cc se puede utilizar junto con el sistema de carril guía F.

La P1 cc: Todo lo que hace que una sierra de calar sea perfecta

CORTES INCLINADOS PRECISOS

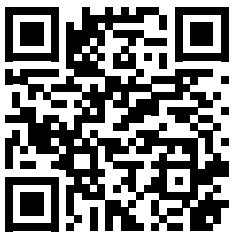
Con la placa inclinable separada es posible realizar cortes inclinados de precisión hasta $\pm 45^\circ$.

Así de sencillo:

Desbloquee el sistema de sujeción rápida, retire la placa base, inserte la placa inclinable y apriete. Seleccionar el ajuste del ángulo, fijar y serrar. Si se requiere el ángulo opuesto, simplemente gire la placa base 180° .



Ir a los tutoriales:



<https://p1cc.mafell.de/es/#tutorials>

TOPE PARALELO CON FUNCIÓN CUÁDRUPLE

Un accesorio con muchos usos: El tope paralelo no sólo garantiza cortes rectos, sino que también se puede utilizar para estabilizar el trabajo cerca del borde. Al trabajar con carriles guía simplemente se da la vuelta y sirve para el sistema de carriles guía F. De este modo, el número de accesorios es manejable.



Tope paralelo



Apoyo adicional / estabilización



Adaptador para el carril guía



Función circular



Su amplia gama de accesorios opcionales hace que la P1 cc sea insuperable versátil. Con las hojas de sierra adecuadas domina la madera, el laminado, plástico, metal, madera con residuos de metal, pero también yeso, Trespá y Eternit. Otra ventaja: Cuchilla de corte circular, tope paralelo y adaptadores para carriles guía están disponibles en un único e ingenioso accesorio.

SERRAR CON CARRIL GUÍA



El carril guía permite realizar cortes rectos exactos.

Así de sencillo:

La P1 cc puede ir junto al carril guía, con la ranura en el carril (protección de superficie) o con el adaptador en el carril. Así, p. ej. sólo se necesita una sierra para los cortes de la encimera.



SIERRA CIRCULAR

Con la P1 cc, usted puede serrar radios para clavijas huecas de 68 mm o proyectores empotrados.

Así de sencillo:

Primero, taladrar dos orificios de 8 mm a una distancia de 34 mm. A continuación, insertar el perno circular en la placa base, **insertar la hoja de sierra CUnex W1** y el perno en los orificios y serrar el círculo. Listo.



SERRADO HACIA ATRÁS

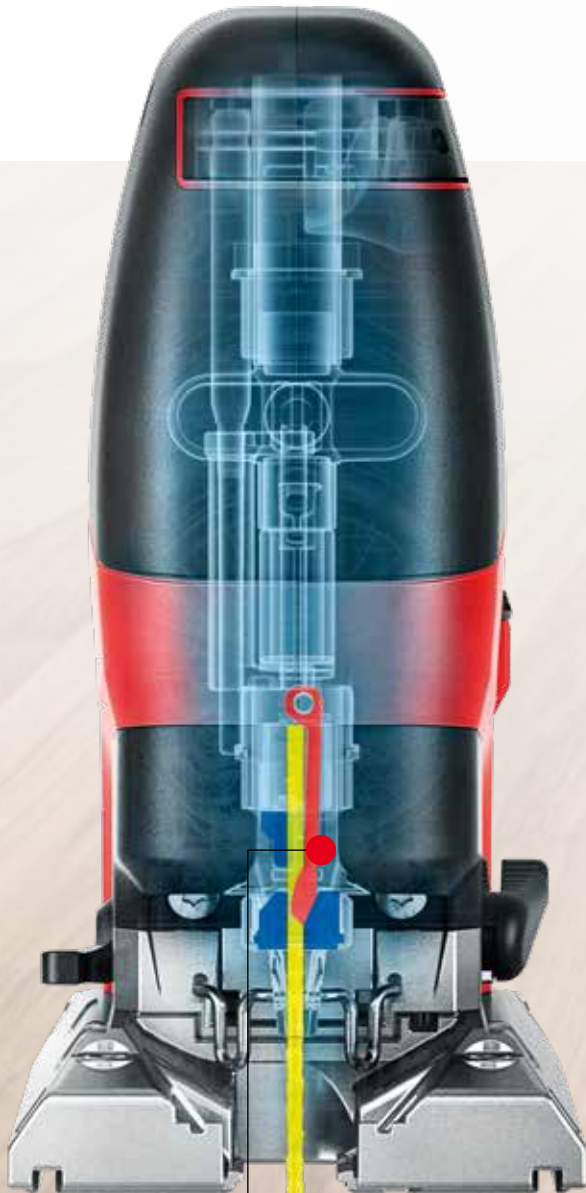
Mediante el serrado hacia atrás, podrá trabajar cómodamente cerca del borde.

Así de sencillo:

Afloje, retire, gire y vuelva a colocar la hoja de sierra, y listo. Esto significa que la P1 cc siempre se puede utilizar de forma óptima, independientemente de la dirección de corte.



Todo habla a favor de la P1 cc.
Estos son los mejores motivos.



CUmax TENSION DE LA HOJA DE SIERRA



El corazón de la P1 cc es la tensión de la hoja de sierra **CUmax** patentada. Sostiene la hoja de sierra inamovible - esta es la clave para una precisión incomparable. El sistema de carrera pendular integrado en el engranaje funciona sin mordazas guía ni rodillo de presión en la hoja de sierra. Esto significa que las hojas deformadas por el calor friccional son cosa del pasado.

Funcionamiento al detalle: Un resorte empuja verticalmente sobre una cuña(rojo), con la que se fija la hoja de sierra(amarillo) en su sitio azul. La cuña es autoblocante y sólo se puede soltar mediante la palanca de sujeción.

PROTECCIÓN CONTRA ROTURA ITELIGENTE

La protección contra rotura inteligente pretensada con puntero de corte se puede cortar individualmente en cada hoja de sierra. Esto crea condiciones óptimas y garantiza cortes sin desgarros.



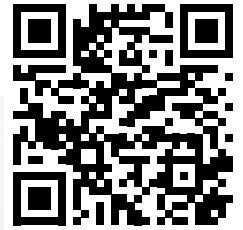
El innovador soporte de la hoja de sierra **CUmax**, la placa base de alta precisión con superficies de conexión fresadas y la hoja de sierra de precisión **MAFELL CUnex** persiguen un objetivo: cortes precisos en ángulo recto. Y gracias al principio Venturi integrado en la placa base, la visión de la hoja de sierra es siempre clara.

CAMBIO DE HOJA DE SIERRA SIN HERRAMIENTA

Para cambiar la hoja de sierra, simplemente suelte la palanca de sujeción. A continuación, la hoja de sierra puede retirarse o fijarse fácilmente con una sola mano.



Ir a los tutoriales:



<https://p1cc.mafell.de/es/#tutorials>



Motor CUPREX



Ya que la precisión también es una cuestión de la potencia, el motor CUPREX **CUprex** compacto con sus 900 vatios y una sofisticada electrónica digital de potencia con altas revoluciones constantes. También en cortes largos. La P1 cc domina los cortes profundos con hojas de sierra de 64 a 114 milímetros de MAFELL.

PLACA BASE ESTABLE



La placa base con su cierre rápido siempre está conectada a la sierra de calar en un ángulo recto del 100 por ciento. La superficie de apoyo es de grandes dimensiones, lo que facilita el trabajo en esquinas y bordes pequeños.

ASPIRACIÓN INNOVADORA



El canal de extracción integrado en la placa base garantiza una excelente absorción directamente en la hoja de sierra gracias al principio Venturi. La grieta se expulsa por un lado y se aspira por el otro. Esto mantiene la grieta libre de virutas y siempre se puede ver incluso sin una aspiradora conectada.

Datos técnicos y accesorios.



Sierra de calar P1 cc

Datos técnicos	Motor universal	230 V
	Consumo nominal	900 W
	Revoluciones en vacío	800–3000 1/min
	Carrera	26 mm
	Peso	2,5 kg

Ref. **917103 |**
Sierra de calar P1 cc in T-MAX

Volumen de suministro

- 3 Hojas de sierra de calar **CUnex** W1; W2; W+P2
- 1 Tope paralelo P1-PA
- 1 Placa base P1-GP
- 1 Tobera de aspiración P1-AS
- 1 Deflector de virutas P1-SA
- 1 Protección para cortes limpios P1-SS
- 1 Patín P1-G
- 1 Cable con conector 4 m



MAFELL T-MAX

Cada proyecto tiene sus propios retos. Es bueno si usted está bien preparado para ellos. Con los accesorios especiales de MAFELL para el P1 cc siempre se consigue un corte perfecto.



Carriles Guía F

Denominación	Longitud m
F 80	0,80
F 110	1,10
F 160	1,60
F 210	2,10
F 310	3,10



Sistema sujeción por aspiración

Ref.	Denominación	Ref.
204380	Aerofix F-AF 1	
204381	con guía, adaptador para parte superior e inferior, manguera flexible	
204365		Ref. 204770
204382	Manguera flexible FXS L	
204383	hasta 3,2 m largo	Ref. 205276



Tope angular F-WA

Ref. **205357**



Bolso de carriles guías

Bolsa de carril guía F TZ-FST
para guías de hasta
1,6 m de largo Ref. **095257**

Juego de bolso de guía
F 80 + F 160 + F-WA + F-VS + 2 x F-SZ 180MM
+ Bolso de guía

Ref. **209592**

Juego de bolso de guía
2 x F-SZ 180 MM + 2 x F 160 + F-VS
+ Bolso de guía

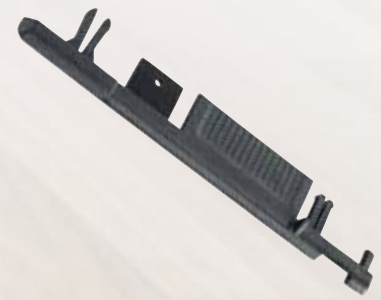
Ref. **209591**



Pieza de unión FVS

para unir dos carriles guías

Ref. **204363**



Tapas finales FEK

2 unidades

Ref. **205400**



Protección para cortes limpios F-SS 3,4M

3,4 m de largo

Ref. **204375**



Perfil antideslizante F-HP 6,8M

6,8 m de largo

Ref. **204376**



Sargento F-SZC 180

2 unidades, para la fijación del carril guía en la pieza

Ref. **093868**

Accesorios y la gama de hojas



Surtido 3

4 x W2, W5, W7, W8
2 x **CUnex** W1

Ref. **093866**



Placa inclinable

Orientable en 45°

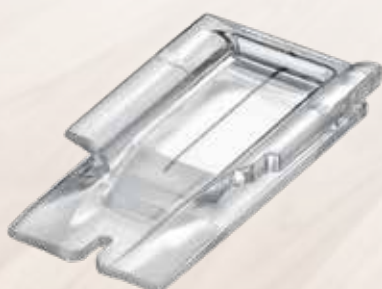
Ref. **205446**



Tope paralelo P-PA

con función cuádruple incl. cortador de compas

Ref. **205448**




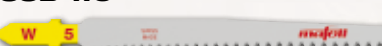
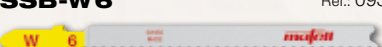
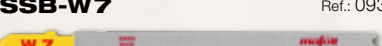
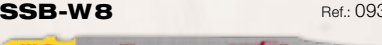
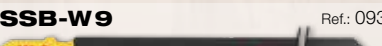
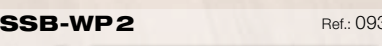
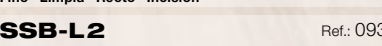
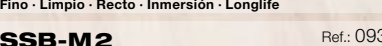
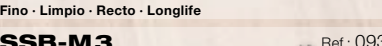
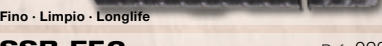
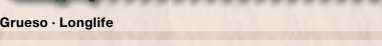


Protección para cortes limpios P-SS

5 unidades

Ref. **205447**

La gama de hojas de sierra para la P1 cc.

Denominación / características	Características técnicas					Compatibilidad con materiales												
	Grosor de hoja de acero (mm)	Longitud dentada (mm)	División de dientes (mm)	Grosor de dientes (mm)	Grosor de material (mm)	Madera maciza	Tableros brutos	Tableros recubiertos/enchapados	Paneles laminados (tableros de aglomerado/madera estratificada)	Tableros de fibras de yeso	Tableros de fibras de cemento	Cemento de resina de melamina (Fornacell...)	Plásticos blancos	Acrílico/plexiglas	Plásticos reforzados con fibras (Frespa, Resopal)	Metales no ferrosos/metales no féreos	Paneles sandwich de aluminio	Paneles sandwich metálicos
CUnex SSB-W1 Ref.: 093838  Precisa · Recta · Rápido · Curva · 90° · Guía · Longlife	3,0	75	4,0	≤64	2	X	X											
SSB-W2 Ref.: 093840  Basto · Recto · Rápido · Incisión · 90°	1,7	75	4,0	≤64	5	X	X											
SSB-W3 Ref.: 093842  Basto · Recto · Rápido	1,7	125	4,0	≤114	5	X	X											
SSB-W5 Ref.: 093844  Limpio · Recto · Rápido · Incisión	1,5	90	2-3	79	5	X	X	X										
SSB-W6 Ref.: 093846  Fino · Limpio · Recto · Incisión · Inverso	1,5	75	2,5	≤64	5	X	X	X										
SSB-W7 Ref.: 093848  Fino · Limpia · Sin desgarros en ambos lados · Curva · Incisión	1,5	95	2,2	≤64	5	X	X	X										
SSB-W8 Ref.: 093850  Fino · Limpio · Sin desgarros en ambos lados · Curva · Incisión	1,5	95	2,2	≤64	5	X	X	X										
SSB-W9 Ref.: 093864  Preciso · Recto · Profundo	1,6	220	4,0	≤190	3	X												X
SSB-WP2 Ref.: 093852  Fino · Limpia · Recto · Incisión	1,5	75	2,7	≤64	5	X	X	X	X		X	X						
SSB-L2 Ref.: 093854  Fino · Limpio · Recto · Inmersión · Longlife	1,3	60	1,7	≤15	5			X										
SSB-M2 Ref.: 093856  Fino · Limpio · Recto · Longlife	1,0	55	1,1-12	≤3	5										X	X	X	
SSB-M3 Ref.: 093862  Fino · Limpio · Longlife	1,6	220	1,1	≤200	3										X	X	X	X
SSB-EF2 Ref.: 093858  Grueso · Longlife	1,2	75	4,3	≤4	1				X	X		X						
SSB-I2 Ref.: 093860  Preciso · Limpio · Profundo	1,6	220	1,1	≤200	3													X

Para desarrollar una herramienta mejor para los carpinteros y ebanistas, en MAFELL utilizamos a menudo un método especial: cambiamos nuestra perspectiva y reformulamos por completo la herramienta en sus partes esenciales. Todo ello teniendo siempre en cuenta los futuros requisitos que plantea la industria maderera.

Gracias a esta manera de pensar y a la excelente calidad de los materiales y del tratamiento se crean siempre soluciones sorprendentes. Por ejemplo, en lo referente a funcionalidad y confort de aplicación. Queremos que no tenga que preocuparse más por su herramienta mientras trabaja. Simplemente porque ya lo hemos hecho nosotros en MAFELL. Al fin y al cabo, tenemos un objetivo común: el trabajo perfecto. O dicho de otro modo:

creating excellence

Su concesionario MAFELL – nuestro distribuidor:



MAFELL AG · Beffendorfer Straße 4 · 78727 Oberndorf · Germany
Telefon +49 7423 812-129 · E-Mail export@mafell.de · www.mafell.es