



Seghe circolari a mano

K 55 cc | K 55 18M bl

Seghe troncatrici con guida

KSS 50 cc | KSS 50 18M bl

# Le nuove seghe multiuso con profondità di taglio fino a 58 mm.

## NON BASTA MAI: PROFONDITÀ DI TAGLIO FINO A 58 MM



Le nuove seghe garantiscono tagli perfetti per lavorare i materiali più disparati. Grazie a questi utensili facili e sicuri potrete eseguire il lavori in meno tempo.



**Con la sega circolare a mano K 55 e la sega troncatrice con guida KSS 50 l'azienda Mafell presenta due nuovi utensili multiuso pensati per un utilizzo professionale. Con una profondità di taglio fino a 58 mm sono le seghe ideali per eseguire le più svariate lavorazioni.**

**MOBILITÀ: SEGHE CIRCOLARI MULTIUSO PER IL CANTIERE**



Grazie al loro peso ridotto questi modelli a 18 V saranno l'elettro utensile indispensabile per il cantiere. Le batterie ricaricabili di ultima generazione garantiscono una lunga durata senza alcun calo della potenza.

**MASSIMA VISUALE LUNGO LA LINEA DI TAGLIO**



Il sistema di rimozione dei trucioli è stato concepito e ottimizzato per un'elevata produzione di pulviscolo nel taglio di materiale in fibra di legno. Per lavorare sempre in modo sicuro senza interruzioni, anche nel caso di tagli a immersione lungo la direzione delle fibre.



# Compatta, leggera e potente – e per quasi ogni tipo di lavoro.

## TAGLI DI TRONCATURA

### È facile:

La sega troncatrice con guida è costituita da una sega circolare a mano fissata ad una barra guida. Per mezzo di due perni di battuta presenti sul lato inferiore della guida, di cui uno fisso e l'altro regolabile, è possibile eseguire tagli angolari da  $-60^\circ$  a  $60^\circ$ . Basta premere la macchina con i perni verso il pezzo di lavorazione ed eseguire il taglio. Al termine del taglio la guida viene automaticamente riportata in posizione di partenza.



## TAGLI PER GIUNTI AD ANGOLO



Grazie alla grande scala goniometrica è più facile eseguire tagli per giunti ad angolo, come per esempio in questo caso per la lavorazione dei pannelli esterni.



Dovete eseguire tagli obliqui, trasversali o a immersione, di legno massello, di pannelli oppure di travature? Basta un unico utensile: la K 55 e la KSS 50 sono seghe circolari per un'ampia gamma di applicazione in cantiere. Il motore *CUprex* ad alte prestazioni eroga una potenza di 1.300 Watt e permette quindi di eseguire tagli perfetti in ogni situazione, anche quelle più difficili.

#### TAGLI A IMMERSIONE



Il dispositivo FLIPPKEIL permette di realizzare tagli a immersione in maniera flessibile e sicura senza dover smontare il divisore.

#### TAGLI LONGITUDINALI



Le guide con scala millimetrica MAFELL e la battuta di riscontro inferiore con scala millimetrica (opzionale) aiutano a tagliare le perline per il terrazzo con la massima precisione.

# Le seghe troncatrici con guida KSS 50 cc e KSS 50 18M bl.

## INDICATORE CARICA BATTERIA



Sempre ben visibile: Basta premere un pulsante per controllare il livello di carica della batteria.

## BLOCCO LAMA



Per cambiare la lama si blocca la sega circolare mediante l'apposito pulsante, in questo modo la lama verrà automaticamente bloccata. Con la chiave a brugola presente sul corpo macchina sarà possibile cambiare la lama rapidamente e in assoluta sicurezza.

## MASSIMA VISUALE SENZA TRUCIOLI



Il sistema di rimozione dei trucioli delle nuove seghe è stato studiato in modo tale da non ostruire il canale di aspirazione. Un vantaggio particolarmente interessante per tagli a immersione lungo la direzione delle fibre.

## LUCE DI LAVORO AL LED



Le forti luci al LED permettono di illuminare bene la zona di lavoro.



La sega troncatrice con guida KSS 50 è sinonimo di massima precisione e semplicità d'uso. Infatti permette di eseguire tagli fino ad una profondità di 58 mm. E grazie al peso limitato e alla grande potenza del motore rappresenta lo strumento indispensabile per il lavoro in cantiere.



**IL MOTORE AD ALTE PRESTAZIONI CUprex** garantisce la massima potenza sia iniziale sia durante il taglio.

#### UTILIZZO SENZA GUIDA

Con o senza guida: con le nuove seghe troncatrici sarete solo voi a decidere se impiegarle o meno. Senza la guida offre tutte le funzioni e tutti i vantaggi del nuovo modello K 55 cc.

#### REGOLAZIONE DELLA PROFONDITÀ DI TAGLIO

Mediante la scala micrometrica è possibile impostare in modo preciso, sicuro e veloce la profondità di taglio. In ogni caso, che sia senza guida o con la guida, sarà presente una scala per la regolazione del taglio.

#### SBLOCCO DELLA GUIDA



Basta premere un pulsante per staccare la macchina dalla guida e usarla in piena libertà come se fosse il modello KSS 50.

#### RIPOSIZIONAMENTO DELLA MACCHINA

Grazie alla cordicella di ritorno in polietilene la macchina viene riportata in posizione di partenza sulla guida ed è subito pronta per eseguire il taglio successivo.

#### SISTEMA PER TAGLI INCLINATI



Lo speciale sistema di inclinazione da 0° a 45° permette di raggiungere sempre la profondità di taglio massima di 42 mm (compresa la barra guida).

# Le seghe circolari a mano K 55 cc e K 55 18M bl.

## BLOCCO LAMA



Per cambiare la lama si blocca la sega circolare mediante l'apposito pulsante, in questo modo la lama verrà automaticamente bloccata. Con la chiave a brugola presente sul corpo macchina sarà possibile cambiare la lama rapidamente e in assoluta sicurezza.

## MASSIMA VISUALE SENZA TRUCIOLI



Il sistema di rimozione dei trucioli delle nuove seghe è stato studiato in modo tale da non ostruire il canale di aspirazione. Un vantaggio particolarmente interessante per tagli a immersione lungo la direzione delle fibre.

## LUCE DI LAVORO AL LED

Le forti luci al LED permettono di illuminare bene la zona di lavoro.

## PROTEZIONE MOBILE DELLA LAMA



Regolando la sporgenza della lama dal piano la protezione mobile della lama si aziona automaticamente e garantisce maggiore confort e sicurezza nei tagli a immersione e nei tagli trasversali.

## DISPOSITIVO FLIPPKEIL

Il dispositivo FLIPPKEIL permette di eseguire tagli a immersione in maniera flessibile e sicura senza dover smontare il coltello divisore.



Con la nuova sega circolare a mano K 55 cc, compatta e estremamente potente, potete realizzare tagli perfetti fino a 58 mm di profondità. E grazie al suo eccellente rapporto peso/prestazioni garantisce un utilizzo sicuro in ogni fase del taglio.

#### BATTERIA RICARICABILE

L'innovativa tecnologia della batteria al litio 18 V ad alte prestazioni eroga la massima potenza durante tutta la fase del taglio. Si tratta di una batteria gestita da un processore che controlla automaticamente tutti i parametri quali il livello di carica oppure la temperatura, proprio per garantire la massima durata.



**IL MOTORE AD ALTE PRESTAZIONI CUprex** è sinonimo di massima potenza in ogni fase del taglio.

#### REGOLAZIONE DELLA PROFONDITÀ DI TAGLIO

Mediante la scala micrometrica è possibile impostare in modo preciso, sicuro e veloce la profondità di taglio. In ogni caso, che sia senza guida o con la guida, sarà presente una scala per la regolazione del taglio.

#### INDICATORE DEL TAGLIO



L'innovativo indicatore del taglio segue automaticamente l'inclinazione della macchina indicando quindi sempre la direzione del taglio corretta.

#### SISTEMA PER TAGLI INCLINATI



Lo speciale sistema di orientamento con un angolo da da 0° a 45° permette di raggiungere sempre una profondità di taglio massima di 48 mm.

# Dati tecnici e accessori



KSS 50 cc

KSS 50 18M bl

K 55 cc

K 55 18M bl

## Dati tecnici

<b>Potenza assorbita nominale</b>	1.300 W	–	1.300 W	–
<b>Numero giri nominale a vuoto</b>	3300 - 5700 1/min	2450 – 5450 1/min	3300 - 5700 1/min	2450 – 5450 1/min
<b>Profondità di taglio a 0°</b>				
• con guida	52 mm	52 mm	52 mm	52 mm
• senza guida	58 mm	58 mm	58 mm	58 mm
<b>Profondità di taglio a 45°</b>				
• con guida	42 mm	42 mm	42 mm	42 mm
• senza guida	48 mm	48 mm	48 mm	48 mm
<b>Lunghezza di taglio</b>	407 mm	407 mm	–	–
<b>Angolo di inclinazione</b>	0 – 45°	0 – 45°	0 – 45°	0 – 45°
<b>Tagli angolari</b>	da –60° a +60°	da –60° a +60°	–	–
<b>Alimentazione</b>	230 V	18 V	230 V	18 V
<b>Peso</b>	5,4 kg	5,7 kg	4,1 kg	4,3 kg
<b>Batteria ricaricabile</b>	–	18 V, 5,5 Ah, 99 Wh	–	18 V, 5,5 Ah, 99 Wh

<b>Codice</b>	<b>918901   nel cartone</b>	<b>91D702   PURE – nel contenitore trasporto</b>	<b>918001   nel cartone</b>	<b>91D602   PURE – nella valigetta T-MAX</b>
<b>La fornitura comprende</b>	1 Lama HM 168 x 1,8 x 1,2 x 20 mm, Z32, WZ 1 Chiave esagonale 5 mm 1 Cavo di alimentazione 4 m 1 Dispositivo di guida M	1 Lama HM 168 x 1,8 x 1,2 x 20 mm, Z32, WZ 1 Chiave esagonale 5 mm 1 Dispositivo di guida M 1 Sacchetto d'aspirazione	1 Lama HM 168 x 1,8 x 1,2 x 20 mm, Z24, WZ 1 Chiave esagonale 5 mm 1 Cavo di alimentazione 4 m	1 Lama HM 168 x 1,8 x 1,2 x 20 mm, Z24, WZ 1 Chiave esagonale 5 mm 1 Sacchetto d'aspirazione

<b>Codice</b>	<b>918902   nel contenitore trasporto</b>	<b>91D701   nel contenitore trasporto</b>	<b>918002   nella valigetta T-MAX</b>	<b>91D601   nella valigetta T-MAX</b>
<b>La fornitura comprende</b>	1 Lama HM 168 x 1,8 x 1,2 x 20 mm, Z32, WZ 1 Chiave esagonale 5 mm 1 Cavo di alimentazione 4 m 1 Dispositivo di guida M	1 Lama HM 168 x 1,8 x 1,2 x 20 mm, Z32, WZ 1 Chiave esagonale 5 mm 1 Dispositivo di guida M 2 Batteria-PowerTank 18 M 99 1 Batteria-PowerStation APS 18M 1 Sacchetto d'aspirazione	1 Lama HM 168 x 1,8 x 1,2 x 20 mm, Z24, WZ 1 Chiave esagonale 5 mm 1 Cavo di alimentazione 4 m	1 Lama HM 168 x 1,8 x 1,2 x 20 mm, Z24, WZ 1 Chiave esagonale 5 mm 2 Batteria-PowerTank 18 M 99 1 Batteria-PowerStation APS 18M 1 Sacchetto d'aspirazione

Con questi nuovi elettrotensili versatili potrete affrontare qualsiasi lavoro, anche quelli più difficili. L'ampia gamma di accessori speciali permette di utilizzarli in modo ottimale per diverse applicazioni.



### Lame da taglio in HM

- 168 x 1,8 x 1,2 x 20 mm, Z 16, WZ per tagli longitudinali nel legno
- 168 x 1,8 x 1,2 x 20 mm, Z 24, WZ universale per legno
- 168 x 1,8 x 1,2 x 20 mm, Z 32, WZ per tagli precisi nel legno
- 168 x 1,8 x 1,2 x 20 mm, Z 56, WZ per tagli trasversali nel legno

Codice **092476**

Codice **092478**

Codice **092480**

Codice **092482**



### Règle de guidage

Description	longueur	Réf.
F 80	0,80 m	<b>204380</b>
F 110	1,10 m	<b>204381</b>
F 160	1,60 m	<b>204365</b>
F 210	2,10 m	<b>204382</b>
F 310	3,10 m	<b>204383</b>



### Housse de transport

**Borsa per barra guida TZ-FST1600**  
für Führungsschienen  
bis 1,6 m Länge Réf. **095257**

**Lot housse de transport**  
2 x F 160 + F-VS + 2 x F-SZ  
+ sac de transport Réf. **209592**

**Lot housse de transport**  
F 80 + F 160 + F-WA + F-VS + 2 x  
F-SZ  
+ housse de transport Réf. **209591**



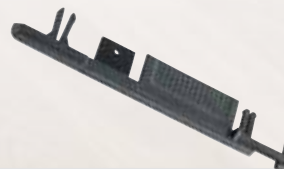
### Battuta parallela K55-PA

Codice **206825**



### Guide inférieur MF-UA

Réf. **206073**



### Embouts F-EK

2 pièces

Réf. **205400**



### Aerofix Sistema di fissaggio sottovuoto

#### F-AF 1

con barra guida 1,3 m, adattatore superiore e inferiore, tubo flessibile

Codice **204770**

#### Tubo flessibile FXS L

per guide F fino a 3,2 m

Codice **205276**



### Dispositif de guidage

M longueur de coupe 400 mm

Réf. **208170**

ML longueur de coupe 770 mm

Réf. **204378**



### Batteria-PowerStation

APS M, 18V

Codice **094492**

Caricabatteria rapido 18V

APS M+

Codice **094509**



### Power-Sets

Power-Set 2

Codice **209599**

Power-Set 3

Codice **209598**

Power-Set 4

Codice **212615**

Power-Set 5

Codice **209633**



### Profil anti-dérappant emballé

**F-HP 6,8M** longueur 6,8 m  
Réf. **204376**



### Pare-éclats F-SS 3,4M

longueur 3,4 m

Réf. **204375**



### Batteria Accu PowerTank

18 M 144 LiHDX (18 V, 144 Wh, 8 Ah)  
Codice **094520**



### Batteria Accu PowerTank

18 M 99 LiHD, 18 V, 99 Wh  
Codice **094503**

18 M 144 LiHD, 18 V, 144 Wh  
Codice **094498**



### Pièce de raccordement

**F-VS** pour raccorder deux règles  
de guidage Réf. **204363**



### Butée angulaire F-WA

Réf. **205357**



### Morsetto F-SZC 180

2 pezzi, per fissaggio della guida al  
pezzo in lavorazione

Codice **093868**



### Sacchetto d'aspirazione

Codice **206921**

Per sviluppare un utensile migliore per falegnami e carpentieri, noi di MAFELL adottiamo spesso un approccio particolare: cambiamo la nostra prospettiva e ripensiamo completamente l'utensile nelle aree chiave. In questo modo, abbiamo sempre in mente le esigenze future del settore della lavorazione del legno.

Da questo modo di pensare, accoppiato da un'eccellente qualità dei materiali e della lavorazione, emergono continuamente soluzioni sorprendenti. Ad esempio, in termini di funzionalità e facilità d'uso. La nostra esigenza è che non dovete più pensare al vostro utensile mentre state lavorando. Semplicemente perché noi della MAFELL l'abbiamo già fatto abbondantemente e in dettaglio. Dopo tutto, abbiamo un obiettivo comune: il lavoro perfetto. O, in breve:

creating excellence

Il vostro rivenditore MAFELL – il nostro partner commerciale:



**MAFELL AG** · Beffendorfer Straße 4 · 78727 Oberndorf · Germany  
Telefon +49 7423 812-280 · E-Mail [export@mafell.de](mailto:export@mafell.de) · [www.mafell.it](http://www.mafell.it)